



Nicole Thomas, Zorgpunt Oostelijke Mijnstreek

Lisette Ars, Zorgpunt Maastricht – Heuvelland

ZORGPUNTEN MAASTRICHT – HEUVELLAND EN OOSTELIJKE MIJNSTREEK

EÉN LOKET WAAR VERWIJZERS MET AL HUN ZORGVRAGEN TERECHT KUNNEN

Om steeds de juiste zorg op de juiste plek te kunnen bieden en daarbij snel en adequaat te kunnen handelen, hebben verschillende Zuid-Limburgse ouderenzorgorganisaties de krachten gebundeld in het zogeheten Zorgpunt. Najaar 2020 openden twee Zorgpunten hun deuren: Maastricht-Heuvelland en Oostelijke Mijnstreek. 'In het Zorgpunt kunnen huisartsen/HAP, praktijkondersteuners, wijkverpleegkundigen, casemanagers dementie, ziekenhuizen/SEH en andere (zorg)instellingen terecht met al hun (semi-)acute zorgvragen.' Dat zeggen de programmamanagers Care & Cure Lisette Ars (Maastricht-Heuvelland) en Nicole Thomas (Oostelijke Mijnstreek).

Aanleiding voor de oprichting van de Zorgpunten is een toenemende behoefte bij verwijzers aan één centraal loket. Dat scheelt hen een hoop gebel en geregeld (en soms ook frustratie) in hun zoektocht naar de juiste zorg voor hun patiënt. In de meeste gevallen gaat het om thuiswonende ouderen die te maken krijgen met een acute verandering in hun situatie waardoor er sprake is van een urgente zorgvraag. Maar ook om ouderen op de spoedeisende hulp of uit het ziekenhuis die (tijdelijk) zorg nodig hebben. En het afgelopen half jaar ook Covid-patiënten die we opnemen op een Covid-cohortbed.

TOENEMENDE ZORGVRAAG

Vanwege vergrijzing en omdat ouderen steeds langer zelfstandig thuis blijven wonen, neemt de druk op deze acute zorg toe. De ouderenzorg biedt daarom steeds meer expertise om thuis in te zetten. Als het dan (even) niet (meer) thuis kan, moet snel een passende oplossing gevonden worden. Het Zorgpunt verwijst niet altijd naar een bed. Nicole: "Het is goed mogelijk dat iemand met uitbreiding van wijkverpleging of inzet van expertise thuis beter geholpen is. Daarin is steeds meer mogelijk".

INZICHT IN BEDDENCAPACITEIT

De Zorgpunten hebben inzicht in de actuele bedden capaciteit (alle VVT-producten en -diensten) van heel Zuid-Limburg; hun medewerkers zijn experts in de sociale kaart van de regio. Er zijn korte lijnen met de Westelijke Mijnstreek. Daarnaast is er dagelijks contact tussen de consultants van het Zorgpunt en het transferpunt van de ziekenhuizen (MUMC+ en Zuyderland MC).

SAMENWERKENDE ZORGAANBIEDERS

Bij het Zorgpunt Maastricht-Heuvelland werken medewerkers van Envida, MUMC+ Herstelzorg en Sevagram. Het Zorgpunt Oostelijke Mijnstreek wordt bemand door medewerkers van Cicero Zorggroep, MeanderGroep en Sevagram. Bij het zoeken naar de juiste zorg op de juiste plek bemiddelen de Zorgpunten ook naar andere aanbieders of zetten thuiszorg in. Het Zorgpunt heeft een onafhankelijke positie in de keten.

DE ZORGPUNTEN ZIJN OP WERKDAGEN VAN 08:30 UUR – 17:00 UUR BEREIKBAAR



043 – 850 9300

MAASTRICHT – HEUVELLAND



088 – 018 7500

OOSTELIJKE MIJNSTREEK

Wie ná 17:00 uur met het Zorgpunt belt, wordt in Maastricht-Heuvelland doorgeschakeld naar de dienstdoende-specialist Ouderengeneeskunde (bij crisis) of de bereikbare (wijk)verpleegkundige. In de Oostelijke Mijnstreek benutten verwijzers tijdens Avond Nacht Weekend bestaande routes voor ELV en PG-crisis.

EXPERTISE EN ERVARING ONDER EEN DAK

Lisette en Nicole: 'In de Zorgpunten Oostelijke Mijnstreek en Maastricht-Heuvelland is een enorme expertise en ervaring samengebracht. De medewerkers kennen de zorgvragen en komen snel met mogelijke oplossingen. Ze weten de juiste vragen te stellen. We noemen dat altijd "de vraag achter de vraag helder krijgen". Daardoor kunnen ze heel snel en adequaat handelen. Dat stelt hen in staat om te beoordelen welke patiënt/cliënt de zorg het hardst nodig heeft en welke zorg het meest passend is. 'Dat lijkt misschien vanzelfsprekend, maar dat is het allerminst. De zoektocht naar de juiste zorg op de juiste plek is een complex proces. Dat dit nu een stuk sneller en beter gaat, bewijst de waarde van het Zorgpunt.'

'De weg in zorgland' is te vergelijken met een autotripje naar en door Parijs. Je weet waar je heen wil, je probeert de aangegeven route te volgen, maar toch blijft het een doolhof. Dit vraagt om een gids, iemand die de weg weet en zowel de patiënt als hulp-verlener de goede richting op stuurt. Al dan niet door hem even mee aan de hand te nemen. Wij zijn zo'n gids!

Manuela Bessems en Kim Mendoza, MUMC+Herstelzorg, Zorgpunt Maastricht – Heuvelland



PILOT

De Zorgpunten zijn opgezet als pilot. Ze worden gefinancierd via de transitie-middelen vanuit het zorgkantoor. 'Die middelen zijn voldoende om een goede start te kunnen maken. Daar zijn we blij mee', zeggen Lisette en Nicole. In aanloop naar 2022 moet er opnieuw met het zorgkantoor en de zorgverzekeraars om tafel worden gezeten om te kijken naar structurele afspraken. De program-mamanagers hebben er alle vertrouwen in dat dit gaat lukken.

INITIATIEFNEMERS VAN HET
ZORGPUNT MAASTRICHT-HEUVELLAND:

ENVIDA, SEVAGRAM, MUMC+,
HERSTELZORG, MUMC+
TRANSFERPUNT EN ZIO.

INITIATIEFNEMERS VAN HET
ZORGPUNT OOSTELIJKE MIJNSTREEK:

MEANDERGROEP, SEVAGRAM,
CICERO ZORGGROEP EN
ZUYDERLAND MC.

EERSTE EVALUATIE ZORGPUNT

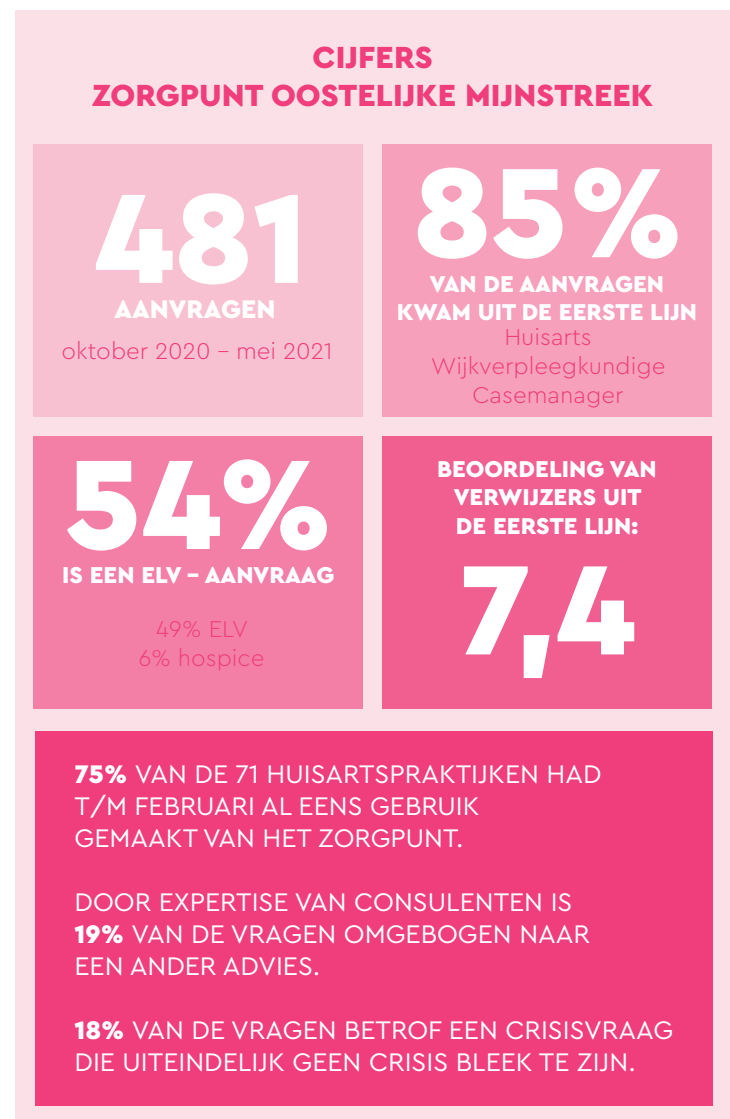
De eerste conclusies zijn zondermeer positief. Verwijzers hebben aangegeven dat ze minder tijd kwijt zijn aan het zoeken naar een oplossing van een (semi-)acute zorgvraag van een patiënt/ cliënt. Men vindt het prettig dat er één centraal aanspreekpunt is voor hun zorgvragen. Ook zijn ze heel tevreden over de snelle en deskundige afhandeling door het Zorgpunt. Reacties van verwijzers:

'Wat fijn dat jullie dit allemaal zo snel hebben geregeld!'

'Fijn dat jullie meedenken en doorvragen in het zoeken naar de juiste zorg voor mijn patiënt.'

'Bedankt voor het advies'

DE CIJFERS NA DE EERSTE EVALUATIE



WAARVOOR KUNT U BIJ ONS TERECHT?

U kunt bij ons terecht voor triage, advies en bemiddeling van zorgvragen op het gebied van:

- Acute verpleeghuiszorg (PG of somatiek crisis)
- Herstelzorg (ELV laag en hoog)
- Palliatieve opname (ELV palliatief, hospice)
- Geriatrische revalidatiezorg
- Respijtzorg (logeeropvang bij wegvallen mantelzorg)
- Dubbelzorgvragers (zorg nodig vanuit VVT en GGZ)
- Wijkverpleging
- Dagbesteding (Maastricht, Valkenburg, Eijsden-Margraten)

TEAM ZORGPUNT MAASTRICHT – HEUVELLAND



Alexandra Kozarowitzky, Gaston Spronken, Manuela Bessems, Desiree Elands, Niels Peters, Judith Stevens, Kim Mendoza, Sanne Steijns, Nicole Senden, Emmely Wutzke

Deze medewerkers bemannen het zorgpunt roulerend.

'Door onze nauwe samenwerking hebben we nog meer mogelijkheden om verwijzers en klanten te helpen!'

Emmely Wutzke, Sevagram

'We kunnen veel van elkaar leren. Juist door onze verschillende expertises bereiken we het gezamenlijk doel!'

Desiree Elands, Envida

'De uitdaging is om met elkaar voor de cliënt de juiste zorg op de juiste plek te organiseren, daar krijg ik energie van!'

Nicole Senden, Envida

TEAM ZORGPUNT OOSTELIJKE MIJNSTREEK



Iris Vluggen (Cicero Zorggroep), Marion Vrusch (Sevagram), Danielle Smeets (MeanderGroep)

Samen met nog 12 collega's bemannen zij roulerend het Zorgpunt Oostelijke Mijnstreek

'Iedere keer als je een verwijzer geholpen hebt met een oplossing die past bij de wens van een klant geeft dat enorme voldoening.'

Iris Vluggen, Cicero Zorggroep

'De dienstverlening naar zowel de cliënten als de verwijzers is hiermee aanzienlijk verbeterd.'

Marion Vrusch, Sevagram

'We maken meer gebruik van elkaars expertise en weten elkaar nog beter te vinden.'

Danielle Smeets, MeanderGroep